

SOSTENIBILIDAD

Informe Anual 2012 // Inversiones Mundial S.A.





CONSTRUIMOS LA RUTA HACIA LA SOSTENIBILIDAD

El crecimiento en la población del planeta y la menor disponibilidad de recursos naturales han puesto a los mercados e industrias en una encrucijada que hace de la sostenibilidad un concepto fundamental en la toma de decisiones de las empresas. El reto no es simple: debemos lograr un balance entre el incremento de la población y la disponibilidad de recursos.

El detalle de las actividades comerciales y de negocios se encuentra en el informe de gestión, pero hay otros aspectos importantes que nos guían en la ruta de la sostenibilidad.

En la dimensión ambiental desarrollamos programas para mitigar nuestro impacto desde varios frentes: la optimización de recursos, la disminución de residuos e iniciativas con enfoque preventivo marcaron nuestra actividad en esta materia. Socialmente fortalecimos nuestra gestión con poblaciones vulnerables y con comunidades vecinas a través de la Fundación Mundial, que enfocó su actividad en temas de habitabilidad, relacionados directamente con la actividad de nuestros negocios. Durante el 2012 participamos en la intervención de más de 10.000 viviendas y 69 instituciones educativas en Colombia, a través de jornadas de voluntariado y alianzas estratégicas con entidades públicas y privadas.

El 2012 también fue un año para identificar y gestionar nuestros riesgos, asociados en su mayoría a las condiciones inherentes al sector químico en el que se desenvuelven los negocios del Grupo Mundial.

El año concluyó con un cambio en la Presidencia de la Organización. Ernesto Fajardo lideró la más grande transformación que haya tenido el Grupo, construyó las bases de una nueva estrategia que supone una mayor orientación a los mercados, a los clientes y al aprovechamiento de las diferentes oportunidades. Aún falta un largo camino por recorrer, pero tenemos plena seguridad de que la sostenibilidad es una herramienta muy valiosa para cumplir con nuestras metas económicas, sociales y ambientales.

VAMOS POR EL CAMINO HACIA LA SOSTENIBILIDAD, ENMARCADO EN LA ESTRATEGIA CORPORATIVA AL 2017.

Durante el 2013 continuaremos trabajando en los retos que representa trabajar en la ruta de la sostenibilidad, en temas como innovación en productos, mejoramiento de las condiciones laborales de nuestros empleados y ampliación del alcance de la Fundación Mundial. Avanzaremos en la consolidación de nuestra cultura corporativa y continuaremos posicionando nuestra organización en los países donde operamos.

Todo ello, enmarcado en el mapa de nuestra estrategia corporativa al 2017, y en el camino de la sostenibilidad.

SANTIAGO PIEDRAHÍTA MONTOYA
PRESIDENTE

SOBRE ESTE INFORME

Presentamos la segunda edición de nuestro Informe anual de Sostenibilidad según los estándares establecidos en los indicadores del Global Reporting Initiative (GRI). La versión anterior de este documento fue presentada en el 2011 con información de Colombia y Venezuela; para este año la memoria fue construida con la información de Inversiones Mundial S.A y su operación en Aruba, Brasil, Chile, Colombia, Costa Rica, Ecuador, El Salvador, Guatemala, Honduras, México, Nicaragua, Panamá y Venezuela.

Este reporte incluye las actividades adelantadas entre el 1º de enero y el 31 de diciembre del 2012. La construcción de los temas reportados se realizó gracias al trabajo previo con los grupos de interés de la Compañía y al proceso de registro de información adelantado durante el año reportado.

Este reporte no tiene proceso de verificación externo. Para conocer la tabla de indicadores GRI de nuestro Informe ingrese a:
www.grupomun.com/responsabilidad-social/reportes-de-sostenibilidad

Grupo Mundial

Calle 19ª No.43B-41.
Teléfono (574) 576 7710
Medellín, Colombia

Contactos

Fundacion.mundial@grupomun.com

Contenido

CARTA DEL MÁXIMO RESPONSABLE:	
• Construimos la ruta hacia la sostenibilidad	2
<hr/>	
PERFIL CORPORATIVO	3
• El perfil del Grupo Mundial	
• Nuestra historia	
• Gobierno corporativo	
• Somos un grupo multinegocio con presencia en 16 países de América Latina	
<hr/>	
RELACIONES SOSTENIBLES Y COMUNICACIÓN CON NUESTROS GRUPOS DE INTERÉS	8
• Colaboradores y sus familias	
• Pintores profesionales	
• Clientes	
• Proveedores y distribuidores	
• Sociedad y comunidad	
• Estado	
• Accionistas	
• Asociaciones y agremiaciones a las que pertenecemos	
• Estamos adheridos al Pacto Global	
<hr/>	
NUESTRA GENTE	13
• Cifras	
• Los beneficios de pertenecer al Grupo Mundial	
<hr/>	
NEGOCIOS SOSTENIBLES	17
• La ecoeficiencia ambiental, un compromiso del Grupo Mundial	
• Innovación, una herramienta de negocios sostenibles	
• Las iniciativas sostenibles más destacadas en nuestro negocio de Pinturas	
• Negocio Químico del Grupo Mundial emprendió el camino de la Química Verde	
• Disminuimos los impactos ambientales, económicos y sociales de nuestras intervenciones en el negocio de Aguas	
• Nuestro negocio Comercio también se sumó al desarrollo sostenible	
• En el 2012 integramos nuestros procesos para optimizar los impactos económicos, sociales y ambientales de nuestra operación	
<hr/>	
FUNDACIÓN MUNDIAL	25
• Estamos trabajando por un mejor hábitat para Colombia	
• La Fundación Mundial en cifras	
• Nuestra presencia	
• Lo más destacado del año	
• Apoyamos la educación y la cultura	
<hr/>	
VOLUNTARIADO MUNDIAL	32
• Voluntariado Mundial: un aporte para la comunidad	
• El Voluntariado Mundial en cifras	
<hr/>	
DEJAMOS HUELLA	34

PERFIL CORPORATIVO

Somos una multi-latina con gestión en los negocios de pinturas, químicos, aguas y comercio, además de dos joint ventures en envases y tintas. Más de 90 años de experiencia en el mercado nos han permitido llegar a distintas geografías, desde el centro hasta el sur del continente.



TENEMOS UN PROPÓSITO SUPERIOR: “MEJORAMOS EL HÁBITAT DE NUESTROS CLIENTES BRINDANDO ACCESO A SOLUCIONES INNOVADORAS Y SOSTENIBLES”.

LOS PRINCIPIOS QUE NOS DEFINEN:

El Cliente es el centro de nuestra Organización.

Respetamos a las personas y su derecho a expresarse y desarrollarse.

Somos maestros de la ejecución.

Honradez, verdad y rectitud.

Sostenibilidad.

Generamos valor económico responsablemente.

Estas son las dimensiones de nuestra Organización

	2011	2012
VENTAS NETAS (MILLONES DE PESOS)	1.981.821	2.095.916
EBITDA (MILLONES DE PESOS)	226.102	255.928
IMPUESTOS DE RENTA (MILLONES DE PESOS)	59.604	58.039
UTILIDAD NETA (MILLONES DE PESOS)	26.192	48.832
GEOGRAFÍAS	12	16
IMPORTACIONES (MILLONES DE DÓLARES)	160,9	167,4
NÚMERO TOTAL DE EMPLEADOS	4.632	5.238



“El 2012 fue, sin duda, un año con una tendencia positiva en resultados y realizaciones para el Grupo Mundial. La dirección en la que vamos es la correcta y los distintos proyectos sociales, ambientales y de crecimiento económico que ejecutamos durante el año son la mejor evidencia de que nuestra actividad también tiene un importante componente de sostenibilidad”.



Santiago Piedrahíta Montoya
Presidente

EL PERFIL DEL GRUPO MUNDIAL Y EMPLEADOS POR PAÍS

País	Empleados
Argentina	112
Aruba	14
Brasil	251
Chile	26
Colombia	2.813
Costa Rica	310
Ecuador	297
El Salvador	27
Guatemala	21
Honduras	160
México	115
Nicaragua	48
Panamá	260
Venezuela	784



NUESTRA HISTORIA

1921 Cacharrería Mundial.
1945 Pintuco, constituida por don Germán Saldarriaga y W.R. Grace.
1955 Don Germán Saldarriaga adquiere la propiedad total de **Pintuco**.
1962 Prodevases.
1965 Andercol.
1973 Inversiones Mundial, compañía *holding* del Grupo.
1980 Terinsa (adquisición por Pintuco).
1994 Corporación Grupo Químico (adquisición de Venezolana de Pinturas e Intequim Venezuela).
1996 Pintuco, planta base de agua en Rionegro, Antioquia.
1997 Flowtite, hoy **O-Tek Internacional**, (*joint venture* con Owens Corning).

1997 Producción de poliéster (*joint venture* con Oxiquim), Chile.
1999 UCAR, hoy **Poliquim** (adquisición por Andercol), Ecuador.
2000 Pintec (adquisición por Pintuco), Ecuador.
2001 Flowtite, hoy O-Tek, adquiere la propiedad total negocio de tuberías.
2002 Industrias Permapint (adquisición). Industria Colombiana de Pinturas ICO (adquisición).
2005 Andermex México. Centro de Manufactura de Recubrimientos Industriales, Rionegro.
2006 Mundial Logistic Service, **MLS**.
2007 Inproquim, distribuidora de productos químicos (adquisición).

GOBIERNO CORPORATIVO

Junta Directiva

Máximo órgano corporativo. Está compuesto por cinco miembros principales y cinco miembros sustitutos, elegidos por la Asamblea General de Accionistas a través de sistema de cociente electoral. La Junta Directiva se reúne mensualmente.*

Comité de Auditoría

Integrado por tres miembros de la Junta Directiva. Entre sus funciones están:

- Asegurar que en la Organización se genere información financiera de manera adecuada.
- Verificar la efectividad del control interno y del sistema de gestión de riesgo.
- Asegurar el cumplimiento corporativo de leyes y regulaciones y del Código de Principios y Conducta.

Comité de Estrategia y Nuevos Negocios

Tiene entre sus funciones:

- Validar y ajustar la visión a largo plazo del Grupo.
- Revisar la alineación del portafolio de los negocios.
- Orientar las acciones estratégicas.
- Orientar y validar los proyectos de fusiones y adquisiciones.

Comité de Ética

Investiga los reportes y análisis de los conflictos de intereses para evaluar su impacto en nuestra gestión. Clientes, proveedores y empleados pueden reportar de forma anónima los comportamientos no éticos y conductas del personal que puedan ir en contra de los principios del Grupo a través de nuestra Línea Ética, disponible en diez países en la región.

Para conocer los números de nuestra Línea ingrese a www.grupomun.com.

Comité de Talento

Recomienda las políticas de compensación, la concesión de bonificaciones, primas y prestaciones extralegales a los empleados, entre otras actividades relacionadas con los sistemas de remuneración, sucesión de cargos y seguimiento de los objetivos corporativos

Comité Financiero

Cumple con la función de apoyo a la Junta Directiva en la toma de decisiones referentes a la situación financiera de la corporación y sus negocios.

Consulte nuestro Código de Ética y Conducta:



*Los miembros de los Comités son designados por la Junta Directiva.

Prevención y control del acoso laboral

En diciembre del 2012 el Grupo Mundial convocó a sus empleados en Colombia para votar por sus compañeros y conformar los Comités de Convivencia: equipos de colaboradores en cada empresa del Grupo que tienen la función de prevenir, investigar y conciliar posibles conductas de acoso laboral. Los Comités se reúnen cada tres meses para revisar los casos reportados.



2007 Amitech (tuberías) (adquisición del 70%), Brasil, Argentina y México.

2008 Novapol y Novaforma (Químicos) (adquisición del 67%), Brasil. Entra en funcionamiento el Centro de Distribución de Rionegro.

2009 Macomoca (propiedad de Pintuco 75%), Curazao y Aruba (Arvefa y AVF).

Newsan Saneamento Ltda., hoy O-Tek Servicios Brasil (adquisición por parte de O-Tek), Brasil.

2010 Código de Buen Gobierno de Grupo Mundial. Negocio de Comercio (integración de Cacharrería, Destisol y Exdequin). “*Hacia una nueva forma de trabajar*”, proceso de transformación organizacional que aprovecha capacidades y fortalece la competitividad.

2011 Implementación de **procesos transversales de Grupo Mundial**.

Adquisición del 30% restante de Amitech por parte de **O-Tek Internacional**. Vastalux, Costa Rica, (adquisición por Pintuco).

2012 Koraza®, Pintuco® y Viniltex® reconocidos como marcas notorias.

El Grupo Mundial compra **Kativo** y consolida liderazgo desde Centroamérica hasta la región andina.

Andercol ganador del premio.

Gran Empresa Exportadora de **ANALDEX**. Lanzamiento del Viniltex® Antibacterial. ANDERCOL LANZA CRISTALÁN ECOLINE, LA RESINA ECOLÓGICA DEL MERCADO.



SOMOS UN GRUPO MULTINEGOCIO CON PRESENCIA EN 16 PAÍSES DE AMÉRICA LATINA



“El 2012 fue un año significativo para el negocio de Pinturas: lanzamos productos innovadores que nos permiten cuidar la salud de nuestros clientes, consolidamos nuestra presencia desde Centroamérica hasta Ecuador, ideamos procesos para disminuir el desperdicio de materia prima y minimizar los desechos de nuestras plantas y obtuvimos importantes resultados financieros”.

Andrés Ortega
Vicepresidente del Negocio de Pinturas



“El conocimiento profundo de los clientes y el mercado, la reorganización de nuestros procesos y el entendimiento de los ciclos de la infraestructura, fueron las claves para terminar el 2012 con un O-Tek con perspectivas positivas, que nos permitirán continuar participando en macroproyectos que llevan bienestar, salud y calidad de vida a miles de personas en Latinoamérica”.

Álvaro Aguirre
Vicepresidente del Negocio Aguas



Empresas

Inproquim **Andercol s.a.**
Andermex • Epoxa • Novapol • Polioquim • Intequim

Marcas principales

• Cristalán • Cristalán ecoline

Información

www.grupomun.com



Químicos



Empresas



Marcas principales

O-tek

Información

www.o-tek.com



Aguas



Tintas



Envases





“Durante el 2012 trabajamos para generar productos innovadores bajo el concepto de química verde que nos encaminaron a la necesidad de ser económicamente rentables, socialmente responsables y ambientalmente sostenibles.

Avanzamos en soluciones para nuestros clientes y en sistemas que nos llevarán otro paso adelante en la industria”.

Darío Mello
Vicepresidente del Negocio Químico



“Llevamos más de 90 años llegando hasta ciudades y municipios en Colombia, que gracias a nuestra operación pueden acceder a un amplio portafolio de productos a los que, por su ubicación, difícilmente llegarían otros comercializadores. Nuestro trabajo se enfoca en hacer más amable la vida de los consumidores”.

Santiago Piedrahíta
Vicepresidente (e) del Negocio Comercio



Empresas

 Kativo • VP • Pintec • Arvefa • Vastalux

Marcas principales

- Pintuco • ICO • Terinsa • Viniltex • Intervinil
- Koraza • Pintulux • Constructor • KEM • Protecto



Información
www.pintuco.com
www.kativo.com

Pinturas



Empresas

Exdequin 

Marcas principales

- Astral • Brizzé • Dr Power • CRC
- Nisa • Agrotek • Aerocolor



Información
www.grupomun.com

Comercio

4 negocios • 16 países • 5,000 empleados
90 años • 2 joint ventures (Envases • Tintas) • Fundación Mundial

Mejoramos el hábitat de nuestros clientes brindándoles acceso a soluciones innovadoras y sostenibles.

www.grupomun.com 

Conozca el video corporativo del Grupo Mundial



RELACIONES SOSTENIBLES

Establecemos vínculos con grupos y personas para brindarles oportunidades de crecimiento profesional y humano.



COLABORADORES Y SUS FAMILIAS

Promovemos el desarrollo personal y profesional, la diversidad y el empoderamiento de nuestros empleados.

Medios internos: fortalecimos la comunicación con nuestros empleados a través de la Intranet Corporativa, los Puntos de Encuentro (12 pantallas digitales en cinco ciudades de Colombia) y las guías para que los jefes conduzcan de manera ordenada y periódica las reuniones con sus grupos primarios.

Revista Hábitat Mundial: un canal para comunicarnos con las familias de nuestros empleados.

Encuentro de Líderes: espacio común de reflexión, formación y análisis para los empleados con cargos directivos del Grupo.

Encuentro Corporativo: el evento interno más grande de la Organización. Cerca de 2.000 empleados participaron en las dos versiones que se realizaron durante el 2012.



Comités itinerantes: jornadas en las que nuestro Comité de Presidencia visita las diferentes sedes de la Compañía para tener momentos de encuentro con empleados, clientes y proveedores. Durante el 2012 realizamos siete comités en Colombia y Venezuela.

CLIENTES

Trabajamos para superar sus expectativas. Garantizamos productos seguros y saludables y brindamos servicios acordes con las exigencias del mercado y del ambiente.

Encuestas de satisfacción: se aplicaron a 3.285 clientes de Andercol, Pintuco®, Inproquim y Prodenvases en Colombia. Esta encuesta, realizada por una consultora externa, evidenció el aumento de la satisfacción de nuestros clientes entre el 2011 y el 2012, período en el que el índice real de satisfacción pasó de 75,6 a 80, alcanzando el estándar internacional.

Puntos de venta directa de pinturas: Pintacasa, en Colombia, y Decor, en Centroamérica.

Estrategia web: durante el 2012 el Grupo Mundial renovó su sitio web corporativo y el de su negocio de Aguas, mejorando la disponibilidad de información para nuestros públicos.

www.grupomun.com
www.o-tek.com
www.pintuco.com

Cuentas en Facebook y Twitter de Pintuco® y Venezolana de Pinturas

"Ventas Móviles"

El negocio Comercio lanzó un software que les permite a nuestros asesores agilizar los procesos de pedido y compra de los productos del portafolio de Mundial.



Newsletter corporativo: boletín electrónico que llega a más de 2.700 destinatarios con la actualidad informativa del Grupo Mundial.

Conózcalo aquí



Café con clientes: espacios creados para escuchar e interactuar con nuestros clientes. Durante el 2012 realizamos reuniones en Medellín, Bogotá y Cali, convocando a distribuidores y clientes multimarca.

Línea de Servicio al Cliente de Pinturas y Centro de Atención Mundial (CAM): líneas gratuitas de atención para clientes (industriales, distribuidores, institucionales, entre otros), transportadores y vendedores. El número de nuestra línea de atención en Colombia es 01 8000 111 247 04.

PINTORES PROFESIONALES

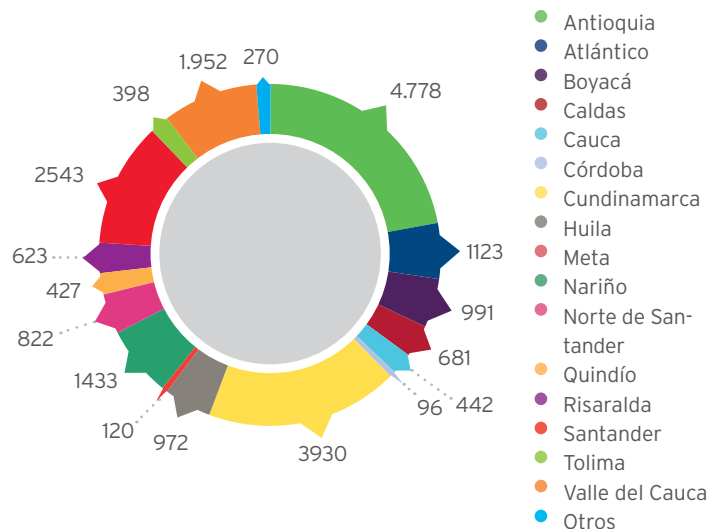
Desarrollamos habilidades y competencias en la población de pintores para el mejoramiento de su calidad de vida.



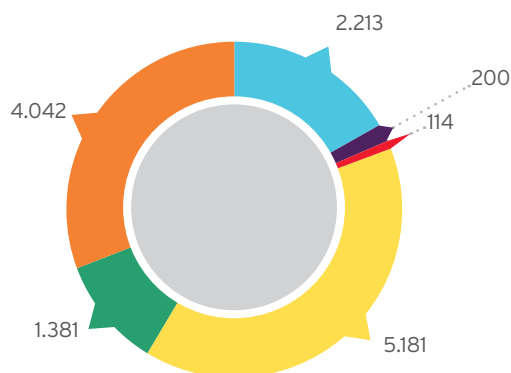
Fanáticos del Color Pintuco®: programa de fidelización de Pintuco® para los pintores interesados en mejorar sus conocimientos, comprometidos con su trabajo y con el objetivo de crecer, darle mayor bienestar a sus familias y aportar a su comunidad.

FANÁTICOS 2012:

21.608 pintores son Fanáticos del Color en Colombia. Así están distribuidos por departamento:



13.131 pintores y maestros de obra participaron en los programas de formación y otras actividades de Fanáticos del Color:



En 2012 COP\$1.478 millones fueron invertidos en el mejoramiento económico, social y emocional de los pintores. En el 2011 la inversión fue de COP\$890 millones.

Cada mes entre 400 y 500 nuevos pintores se unen a Fanáticos del Color Pintuco®.
www.fanaticosdelcolorpintuco.com

▲ **Capacitaciones técnicas**

En alianza con las Tiendas Pintacasa® de Pintuco®, realizamos capacitaciones para nuestros pintores con el objetivo de ampliar y afianzar sus conocimientos.

▲ **Revestimiento en pintura arquitectónica**

Gracias a la alianza entre el SENA y Pintuco®, los pintores pueden formarse en el revestimiento en pintura arquitectónica. El certificado del curso les permite acceder a mejores oportunidades de trabajo.

▲ **Lanzamiento de Viniltex® Antibacterial**

Para ilustrar a nuestros pintores sobre los beneficios del producto.

▲ **Fortalecimiento de habilidades personales y empresariales**

En alianza con Microempresas de Colombia, ofrecemos un programa de formación para desarrollar habilidades de emprendimiento empresarial, servicio al cliente, mercadeo y manejo de costos y presupuestos.

▲ **Jueves del pintor**

Es un espacio de socialización y aprendizaje del oficio. Las jornadas se realizaron en Barranquilla, Bogotá, Bucaramanga, Cali, Medellín, Pereira y Popayán. Recibieron formación en temas como color, pintura de exteriores, protección de maderas y metales, entre otros.

▲ **Lanzamiento de colección Destino Inspiración 2013 y Fiesta de Navidad**

SE REALIZÓ ESTA ACTIVIDAD DE SENSIBILIZACIÓN EN BOGOTÁ, CALI Y MEDELLÍN.

“Presidente encubierto” diálogo directo con los pintores

En un ejercicio de diálogo con los pintores, como grupo de interés privilegiado, se desarrolló con la revista Semana el experimento “presidente encubierto”. Ernesto Fajardo, Presidente del Grupo Mundial entre 2009 y 2012, asistió de incógnito a una sesión de Fanáticos del Color Pintuco®. Fajardo pudo escuchar de primera mano la experiencia de nuestros pintores con el programa y sus planes de vida.

Presidente encubierto

El presidente del Grupo Mundial, Ernesto Fajardo, asistió de incógnito a una sesión del Programa Fanáticos del Color Pintuco, uno de los proyectos de responsabilidad social de esta organización. De viva voz de un grupo de pintores comprobó los éxitos del programa, pero además descubrió los planes de vida, sueños y compromisos de estas personas, tan importantes en su negocio. Esta es su experiencia.



¿Cuál fue el aprendizaje de la experiencia?

“Me quedó claro que en cada trabajo los pintores se están jugando su reputación, y de alguna forma el futuro y la sostenibilidad de sus ingresos. Con el programa ponemos nuestro granito de arena para ayudar a capacitarlos. Ellos son parte fundamental de la experiencia de los clientes con nuestras marcas.”

Ernesto Fajardo

Presidente del Grupo Mundial 2009-2012

PROVEEDORES Y DISTRIBUIDORES

Trabajamos manteniendo una cadena productiva transparente y responsable en las dimensiones económica, ambiental y social.

Responsabilidad a lo largo de la cadena de valor: implementamos diversas herramientas para evaluar el servicio, la competitividad, la calidad, el soporte técnico y las iniciativas de salud, seguridad y ambiente de las empresas proveedoras de la Compañía.

Matriz de aspectos legales: marco de factores que tenemos en cuenta a la hora de negociar con nuestros proveedores.



SOCIEDAD Y COMUNIDAD

Establecemos relaciones de mutuo beneficio con las comunidades impactadas por nuestras operaciones y aportamos al mejoramiento de la calidad de vida de comunidades vulnerables a través de alianzas con entidades públicas y otras organizaciones privadas.

- **Fundación Mundial**
- **Jornadas de Voluntariado**
- **Comunicaciones externas:** 352 apariciones en los medios regionales sobre los acontecimientos más importantes del Grupo Mundial dan cuenta del interés de la Organización en comunicarse con las comunidades en las que tiene presencia.



ESTADO

Actuamos de manera responsable y comprometida con el cumplimiento de las obligaciones en todos los países donde operamos.

- Diez informes enviados a la Superfinanciera de Colombia.
- Participamos en tres mesas de discusión y análisis sobre asuntos normativos establecidos por el Ministerio de Comercio Exterior. Además, integramos el "Cuarto del lado" en 3 tratados de libre comercio de Colombia.
- Contribuimos en la mesa de trabajo de la Dirección de Impuestos y Aduanas Nacionales (DIAN) para la construcción del borrador del nuevo Estatuto Aduanero y los decretos del Operador Económico Autorizado.

Desarrollamos trabajo colaborativo con el Ministerio del Medio Ambiente y el Ministerio de Trabajo de Colombia en la elaboración de normas ambientales y de seguridad y salud ocupacional.

ACCIONISTAS

Aseguramos la sostenibilidad económica por medio de una gestión transparente y ética.

- **Asamblea General de Accionistas:** una vez al año.
- **Teleconferencias de resultados:** trimestrales.
- **Boletín informativo:** se envía a todos los accionistas de la Compañía con los temas de las teleconferencias trimestrales de resultados.
- **Grifo:** reunión informativa extraordinaria en la que se comunican aspectos de interés de los negocios a un grupo específico de accionistas interesados.



ASOCIACIONES Y AGREMIACIONES

Pertenece a diversos gremios y organizaciones de carácter social en Colombia y el exterior.

ESTAMOS ADHERIDOS AL PACTO GLOBAL Y HACEMOS PARTE DEL ACUERDO TRANSPARENTE NO AL SOBORNO. PARA CONOCER A CUÁLES ASOCIACIONES Y AGREMIACIONES PERTENECEMOS INGRESE A WWW.GRUPOMUN.COM



Conozca aquí nuestro compromiso con el Pacto Global



"Optimizar la comunicación con nuestros públicos de interés fue un logro importante del 2012. Trabajamos para generar relaciones de mutuo beneficio con cada público con el que nos relacionamos y establecimos canales que nos permitieron avanzar significativamente en este campo".

Marcela Estrada Montoya
Vicepresidenta de Relaciones Corporativas

NUESTRA GENTE

Empleamos a 5.238 personas en 16 países de latinoamérica



En el 2012 implementamos un nuevo modelo de atención para los empleados y sus familias, mejoramos los procesos internos propios del área de Gestión Humana y diseñamos una nueva estructura interna con el objetivo de optimizar los programas, especializar las funciones y ser más eficientes en el uso de los recursos. Nuestra gestión nos llevó a afianzar la integración entre las empresas de la Organización, contribuyendo a extender procesos y prácticas a más países de la región.

El Grupo Mundial tiene el compromiso de procurar las mejores condiciones de trabajo. La seguridad en las actividades cotidianas, la diversidad de la fuerza de trabajo y la formación y desarrollo de los empleados son también piezas claves de la estrategia de gestión humana de nuestra Compañía.



“Hoy nos encontramos en una organización que está más centrada en desarrollar el crecimiento de su gente, que simplemente en tener un buen clima laboral. Nuestra meta es que nuestros empleados dejen su huella en la Organización. Además, queremos aportar al crecimiento de nuestros grupos de interés con el objetivo de conectar nuestras actividades comerciales con el crecimiento personal de quienes intervienen en nuestros procesos productivos”.

Mónica Delgado
Vicepresidenta de Gestión Humana

Así están conformados los niveles jerárquicos en el Grupo Mundial

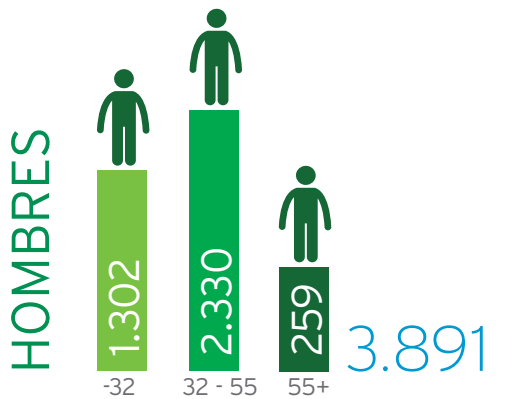
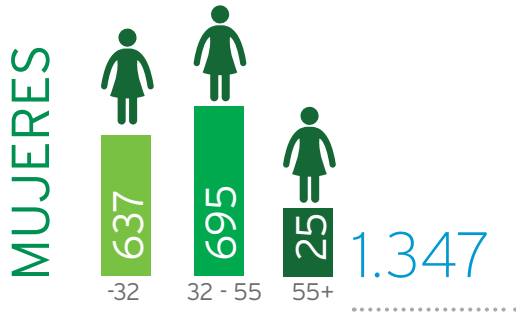


TOTAL 5.238

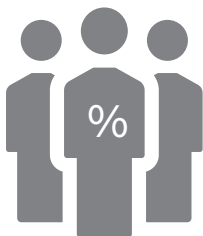


9 AÑOS ES LA ANTIGÜEDAD PROMEDIO DE NUESTRA GENTE EN LA ORGANIZACIÓN

PROMEDIO DE EDAD DE HOMBRES Y MUJERES



5.238
Total General



LA EDAD PROMEDIO DE LOS EMPLEADOS DEL GRUPO MUNDIAL ES DE

38,4 AÑOS



EN 2012 VINCULAMOS DIRECTAMENTE A MÁS DE 600 NUEVOS EMPLEADOS EN COLOMBIA

Así estamos distribuidos por negocio:



TOTAL 5.238

RESPECTO Y CORDIALIDAD EN LAS RELACIONES LABORALES

Fomentamos relaciones basadas en la perspectiva de un ambiente laboral digno, que fomente el diálogo y la creatividad, el respeto, la diversidad, la igualdad de oportunidades y el desarrollo del talento.

Reconocemos los derechos y libertades de los trabajadores, nos ajustamos a la normatividad y cumplimos los convenios internacionales en esta materia. Nuestro objetivo es conservar la Compañía como fuente generadora de empleo con crecimiento sostenido y sostenible. Mantenemos una dinámica de diálogo permanente con nuestros sindicatos.



NUESTROS ALIADOS PARA BRINDARLE MÁS BENEFICIOS A NUESTRA GENTE

Coopintuco: es la cooperativa de empleados del Grupo Mundial. En el 2012 invirtió COP\$285.638.000 en beneficios para sus 750 asociados.

Fondo de Empleados Mundial: cuenta con 247 afiliados; al final del 2012 entregó más de COP\$79.000.000 a los asociados, correspondientes a los ahorros realizados durante el año.

Fondo de Empleados de Andercol: invirtió más de COP \$27.000.000 en beneficios para sus 260 asociados.

Fondo de Empleados Destisol: cuenta con 190 asociados. Durante el 2012 invirtió COP \$31.220.000 en beneficios.

LOS BENEFICIOS DE PERTENECER AL GRUPO MUNDIAL

Cumplimos con los beneficios consagrados por las leyes en cada uno de los países donde hacemos presencia. Adicionalmente, realizamos esfuerzos encaminados a mejorar las condiciones de nuestros trabajadores y sus familias.

En 2012 invertimos más de **COP \$25.000 millones** en beneficios adicionales a los requeridos por la ley en cada país, tales como: alimentación, transporte, educación, salud y extralegales, entre otros.

EN EL 2012 EL MONTO TOTAL DE PRÉSTAMOS PARA NUESTROS EMPLEADOS ASCENDIÓ A COP \$6.408.000.000.

134 TRABAJADORES Y SUS FAMILIAS DISFRUTARON LA ALEGRÍA Y SATISFACCIÓN DE TENER CASA PROPIA EN EL 2012 A TRAVÉS DEL CRÉDITO DE VIVIENDA DEL GRUPO MUNDIAL.

CONTRIBUIMOS CON EL DESARROLLO PROFESIONAL DE 74 DE NUESTROS EMPLEADOS Y SUS FAMILIAS, POR MEDIO DE PRÉSTAMOS PARA EDUCACIÓN POR UN VALOR DE COP \$621.000.000.

OTROS BENEFICIOS DE HACER PARTE DE LA GRAN FAMILIA DEL GRUPO MUNDIAL

- Más de 1.324 empleados disfrutaron de descuentos en productos en la línea decorativa de Pintuco®. Ahorraron cerca del 40% en sus compras de pintura.
- Nuestra gente en Colombia disfruta de descuentos especiales en electrodomésticos, productos de hogar, ferretería, aseo, papelería y la línea de cuidado automotriz de Mundial S.A.S.

TALENTO QUE SE NOTA

1.324 EMPLEADOS SE BENEFICIARON CON LOS PROGRAMAS DE FORMACIÓN DEL GRUPO MUNDIAL DURANTE EL 2012.

Nuestros programas de formación van desde cursos básicos en áreas técnicas, hasta *coaching* a los niveles ejecutivos. En 2012 destacamos la Escuela Comercial Mundial, un programa que reúne al personal comercial de nuestros negocios para compartir experiencias y técnicas que enriquecen su formación.

Además, realizamos 25 foros de talento, actividades en las que se evaluaron 195 personas de la Organización en reuniones con comités especializados de Gestión Humana.

TRABAJAMOS PARA PROMOVER EL APRENDIZAJE Y DESARROLLO CONTINUO DE NUESTROS EMPLEADOS.

3.029 empleados del Grupo Mundial participaron en la medición de cultura realizada durante el segundo semestre del 2012. Desde los operarios hasta el equipo del Comité de Presidencia, se sumaron a esta iniciativa con el objetivo de conocer el estado actual de la cultura corporativa, para propiciar cambios que nos permitieran continuar consolidándonos como una Organización de alto desempeño. En el 2013 iniciarán las primeras actividades del plan de acción definido para la Cultura Mundial.

RECONOCEMOS EL TALENTO DE NUESTRA GENTE

Líder Mundial: es un reconocimiento interno para aquellas personas con capacidad de tomar decisiones ágiles y efectivas, sobresalientes en sus resultados, carismáticas y apasionadas por su labor. En el 2012 Gonzalo Velásquez, Gerente corporativo de Comunicaciones del Grupo Mundial, fue elegido como Líder Mundial entre 36 candidatos postulados.



ESTAMOS ALINEADOS CON LA ESTRATEGIA: 1.550 EMPLEADOS EN LA REGIÓN FUERON EVALUADOS A TRAVÉS DE NUESTRO SISTEMA DE GESTIÓN DEL DESEMPEÑO DURANTE EL 2012 CON EL OBJETIVO DE ASEGURAR LA ALINEACIÓN ENTRE LOS OBJETIVOS INDIVIDUALES DE CADA COLABORADOR CON LA ESTRATEGIA DE LOS NEGOCIOS.

LA SALUD OCUPACIONAL EN EL ADN DEL GRUPO MUNDIAL

La salud ocupacional y la seguridad industrial son parte de nuestra cultura organizacional, por eso en el 2012 trabajamos en iniciativas para su fortalecimiento, como las siguientes:

- Un sistema inteligente de detección y alarma contra incendios en nuestra planta química de Venezuela.
- En alianza con ARL Suramericana, la administradora de riesgos de la Organización, establecimos los sistemas de "Líneas de Vida" para el desarrollo de operaciones logísticas de cargue y descargue en nuestra planta de químicos en Barbosa, Antioquia. La inversión compartida alcanzó los COP \$230.000.000.
- En Colombia avanzamos en la implementación de cuatro consultorios médicos en nuestros centros de operación.
- Invertimos en el mantenimiento preventivo de los lagos de la red contra incendios de nuestras plantas del Oriente antioqueño.
- Consolidamos nuestro Sistema de Gestión de Crisis, un

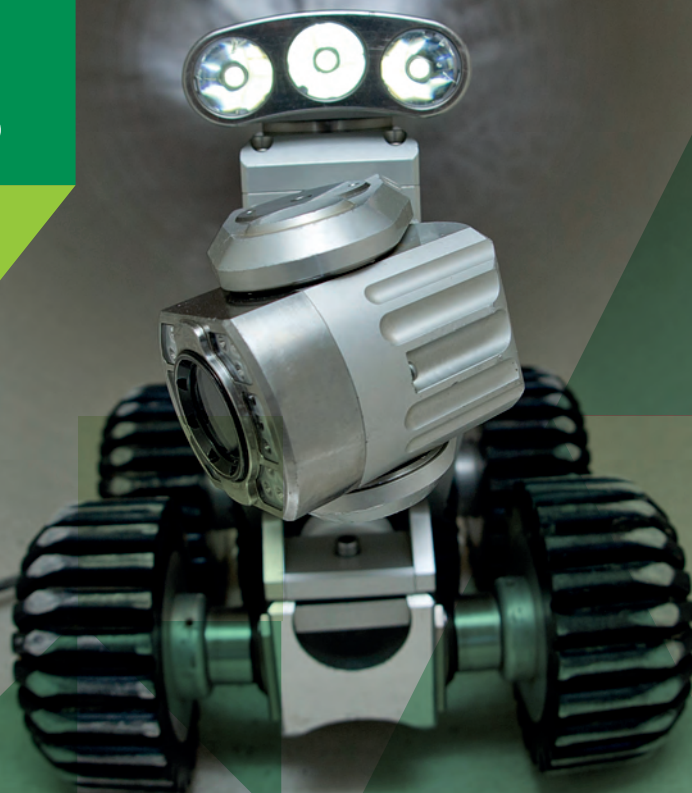
protocolo detallado que establece las líneas de actuación del Grupo Mundial para responder de manera efectiva ante posibles casos de crisis.

Programa de permisos de tareas de alto riesgo: establecimos una lista de seis reglas y procedimientos que empleados y contratistas en la empresa debemos respetar y cumplir con el objetivo de prevenir y controlar los peligros y riesgos propios del trabajo en tareas críticas.

Recuperación de fuente de red contra incendios: después de una inversión cercana a los COP \$30.000.000 recuperamos en un 100% el lago que abastece la red contra incendios de nuestra planta de Comercio en Guarne, afectado por distintos factores ambientales en la zona.

NEGOCIOS SOSTENIBLES

Trabajamos para encontrar soluciones a los desafíos del mercado, siempre teniendo en mente un compromiso: no comprometer los recursos de las generaciones futuras.



INNOVACIÓN: UNA HERRAMIENTA DE NEGOCIOS SOSTENIBLES

Los siguientes son ejemplos que evidencian el poder de la innovación en la estrategia de nuestros negocios:

PRODUCTOS RESPONSABLES CON LA SALUD DE NUESTROS CONSUMIDORES Y CON EL MEDIO AMBIENTE:

Viniltex® Antibacterial: es el primer vinilo fabricado en Colombia que protege la salud de las personas, con componentes activos que impiden la aparición o reproducción de bacterias, hongos y algas, y único aceptado por la Federación Médica Colombiana. En Ecuador se lanzó bajo la marca Intervinil® Antibacterial.



Ambient: es la línea premium de Venezolana de Pinturas. Por su bajo olor es ideal para espacios infantiles, dormitorios, clínicas, hospitales y hoteles.

Protecto High Standard Activa: pintura 100% acrílica de Kativo. Está formulada con materias libres de amoníaco, mercurio y plomo y, por sus propiedades antibacteriales, brinda protección contra hongos y algas.

EN EL 2012 PINTEC EVITÓ QUE CERCA DE 90 TONELADAS DE MADERA TERMINARAN EN LOS RELLENOS SANITARIOS DE ECUADOR, GRACIAS A SU SISTEMA DE RECICLAJE DE ESTIBAS.

Kativo recuperó más de 12.000 envases usados en Costa Rica: esta iniciativa busca recibir los envases plásticos y metálicos usados en los puntos de venta Protecto, para luego convertirlos en nuevos productos. **Pintuco entre principales proveedores de Bavaria:** Espigas, el programa de gestión de proveedores de Bavaria, certificó a Pintuco en el 2012 como un proveedor íntegro y confiable. El reconocimiento de la cervecera se presentó después de un riguroso proceso de auditoría ética.



“Desde hace más de una década, Pintuco está comprometido con el mejoramiento continuo de productos y procesos para brindarle a Bavaria una alta confiabilidad en los recubrimientos utilizados en la fabricación de sus tapas. Sabemos que estamos trabajando con una compañía socialmente responsable”.

Luz Mary Rodríguez Jiménez
Directora de Proveedores de Bavaria



Color en las escuelas del Oriente antioqueño

Con el programa "Pinta tu escuela, llénala de color", Pintuco® y la Corporación Empresarial del Oriente, en alianza con gobiernos locales y comunidades educativas, mejoraron 17 instituciones rurales en cinco municipios de Antioquia, beneficiando a más de 1.400 niños y 2.000 familias. Gracias a esta iniciativa el 95% de las escuelas rurales del municipio de La Ceja mejoraron su infraestructura en el 2012.



“Es gratificante ver en el rostro de los niños sus sonrisas y la alegría al observar su escuela renovada y con las condiciones adecuadas. Las palabras de gratitud que nos expresaban, el cariño y el amor con el que nos recibían, nos hizo sentir muy satisfechos y a la vez comprometidos”.

Gildardo Cortés
Servicio Técnico de Pintuco®

Actividades con comunidades vecinas a nuestras plantas:

durante el 2012 aportamos cerca de COP \$420.000.000 a la reconstrucción del dispensario, la iglesia y la Casa del Abuelo de la comunidad vecina de La Quizanda, en Valencia, Venezuela; más de 600 personas, entre ellas 160 adultos de la tercera edad, se beneficiaron con nuestro aporte. Además, trabajamos de la mano de la comunidad del Alto de los Gómez en Rionegro, población aledaña a nuestra planta de Pinturas. Esa misma planta reafirmó su compromiso con la Corporación Autónoma Regional Cornare al participar en el "Acuerdo de Eficiencia Ambiental" del Oriente antioqueño 2012 - 2016.

Elaboración del Sello ambiental colombiano para pinturas:

esta etiqueta ecológica servirá para diferenciar los bienes o servicios que pueden demostrar el cumplimiento de los criterios ambientales basados en su ciclo de vida.

Kativo en la ruta del carbono neutral: mitigamos el impacto ambiental generado por la emisión de gases de efecto invernadero de nuestras plantas en Centroamérica, gracias a las actividades de reforestación adelantadas por el Grupo Kativo durante el 2012, además de iniciativas complementarias de reciclaje y reducción en el consumo de agua, entre otras. Con el objetivo de lograr la certificación como "carbono neutral", durante el 2012 el Grupo Kativo sembró más de 2.400 árboles de especies nativas en Costa Rica.

- Kativo reutiliza el 100% de sus aguas residuales
- Planta de pinturas en Costa Rica recicla solvente: entre el 50 y el 70% del solvente usado en la operación de nuestra planta es reciclado y usado en la fabricación de nuevos productos.

LA ECOEFICIENCIA INDUSTRIAL, UN COMPROMISO DEL GRUPO MUNDIAL

REDUJIMOS EN UN 6% LA GENERACIÓN DE RESIDUOS PELIGROSOS EN NUESTRA PLANTA DE PINTURAS DE RIONEGRO, ANTIOQUIA.

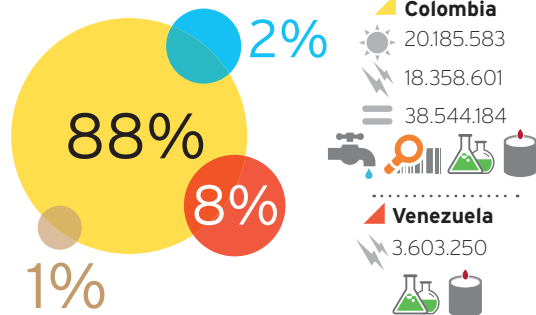
AUN CON UN AUMENTO DEL 8,1% EN EL VOLUMEN DE PRODUCCIÓN DE PINTUCO, LOGRAMOS UNA DISMINUCIÓN DEL 7,5% EN EL CONSUMO DE ENERGÍA, 7,7% EN EL CONSUMO TOTAL DE AGUA Y UNA REDUCCIÓN DEL 14% EN EL CONSUMO DE COMBUSTIBLES FRENTE AL AÑO ANTERIOR.

FRENTE AL 2011, LOGRAMOS UN INCREMENTO DE 49 TONELADAS EN EL RECICLAJE DE RESIDUOS NO PELIGROSOS EN NUESTRAS PLANTAS DE VENEZUELA.

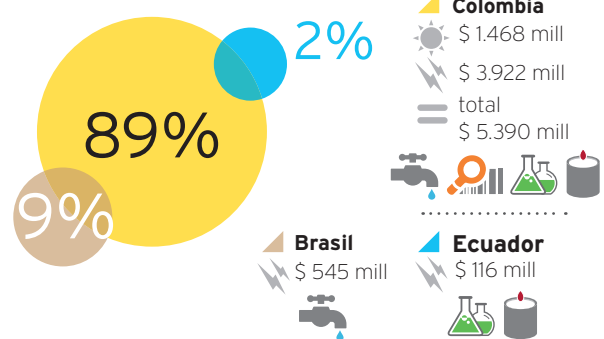
LA ECOEFICIENCIA INDUSTRIAL, UN COMPROMISO DEL GRUPO MUNDIAL

GESTIÓN DE ENERGÍA

Consumo de energía total (kwh/año)

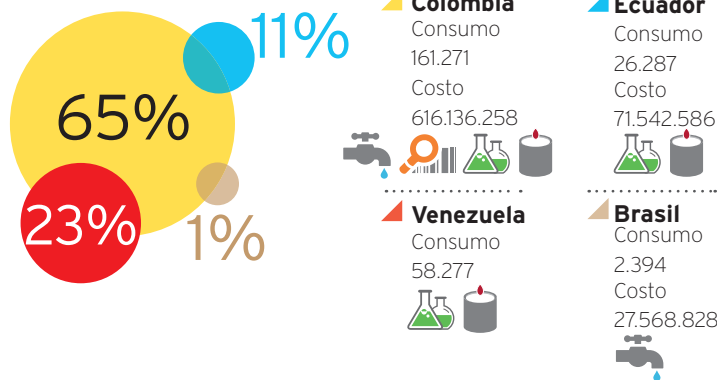


Valor del consumo de energía (COP\$ millones)

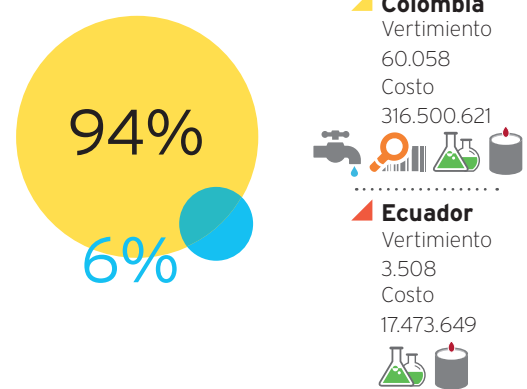


GESTIÓN DE AGUA

Consumo de agua (consumo: m³/año, costo: COP\$)

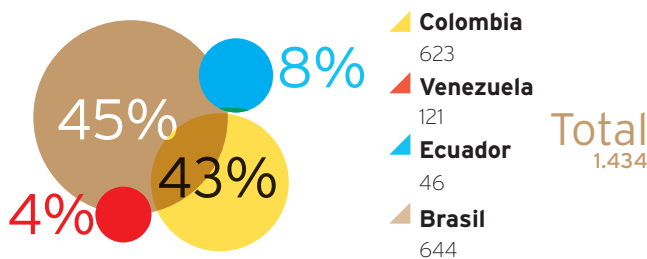


Tratamiento (vertimiento: m³/año, costo: COP\$)

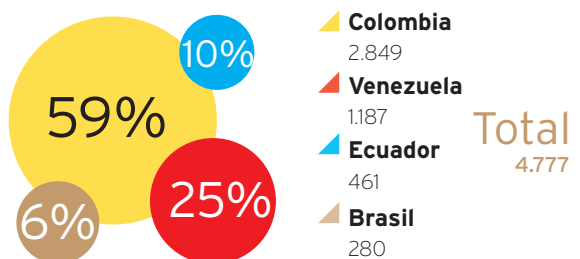


GESTIÓN DE RESIDUOS

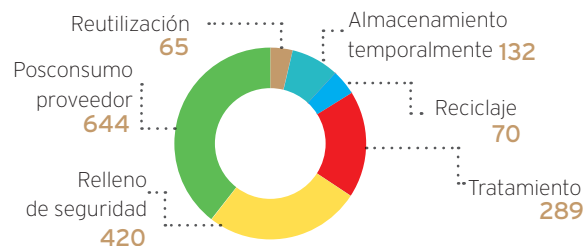
Residuos Peligrosos (toneladas/año)



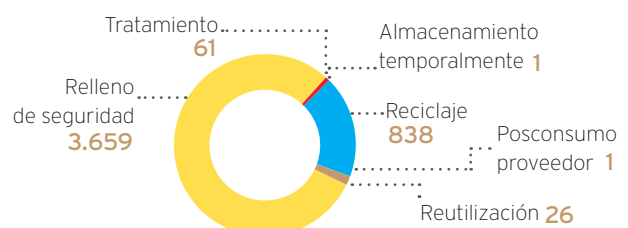
Residuos no Peligrosos (toneladas/año)



Disposición



Disposición

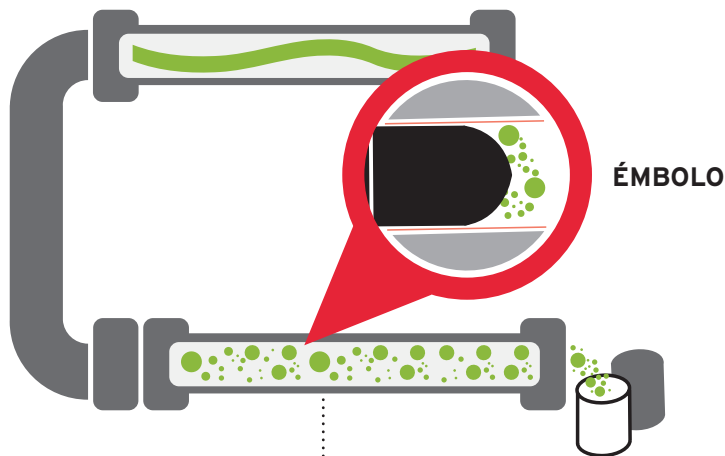
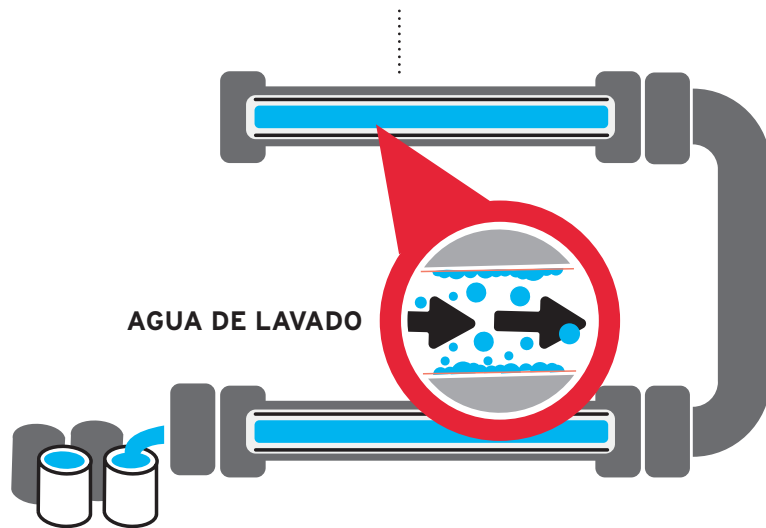




PINTUCO Y VENEZOLANA DE PINTURAS IMPLEMENTARON PROCESOS DE PRODUCCIÓN MÁS LIMPIA

Nuestras plantas de pinturas en Colombia y Venezuela implementaron el sistema de tuberías pigables, una iniciativa para disminuir el consumo de agua y recuperar producto en óptimas condiciones. Este novedoso sistema limpia el interior de las tuberías con un émbolo que la recorre a presión. La pintura residual se recupera y se optimiza el uso de agua para el lavado.

VIEJO SISTEMA



NUEVO SISTEMA



Recuperamos pintura.



Optimizamos el uso de agua para el lavado y disminuimos la carga contaminante para la planta de tratamiento de aguas residuales.



Reducimos los tiempos para dejar nuestras tuberías en condiciones de transportar nuevos lotes de producción.

Por cada

100.000

galones envasados,

el sistema implementado en

la planta en Venezolana de

Pinturas tiene la capacidad

de recuperar

700 galones

DISMINUIMOS LOS IMPACTOS AMBIENTALES, ECONÓMICOS Y SOCIALES DE NUESTRAS INTERVENCIONES EN EL NEGOCIO DE AGUAS

Intervenciones en la vereda El Platanito, en Barbosa: más de 6.000 estibas de la planta de producción de O-Tek en Barbosa y varios productos de tubería, fueron donados por nuestro negocio de aguas en beneficio de corporaciones sin ánimo de lucro de la comunidad de El Platanito. En el 2012 participamos también, en alianza con otras empresas privadas, en la finalización de las obras de adecuación de la escuela y el comedor comunitario de la vereda. Además, en convenio con el Sena, contribuimos en la formación técnica en soldadura para 35 personas de la comunidad. Para compartir las celebraciones decembrinas, entregamos 90 kits escolares a los niños de esta población.



O-Tek provee 60 kilómetros de tubería para la instalación de un sistema de riego que llevará agua hasta la zona más árida de Lambayeque, Perú, como parte del megaproyecto hidráulico Olmos.



NEGOCIO QUÍMICO

Introducimos PET reciclado en nuestro proceso productivo: En el 2012 nuestro consumo de PET reciclado se incrementó en un 100%. Por cada tonelada de nuestros productos ecológicos, son recicladas 10.000 botellas de PET, evitando la contaminación generada por el material en los rellenos sanitarios.

Andercol, logística responsable: la empresa de químicos del Grupo Mundial lideró la adhesión voluntaria de 8 empresas transportadoras en Antioquia al programa de Logística de Responsabilidad Integral®.

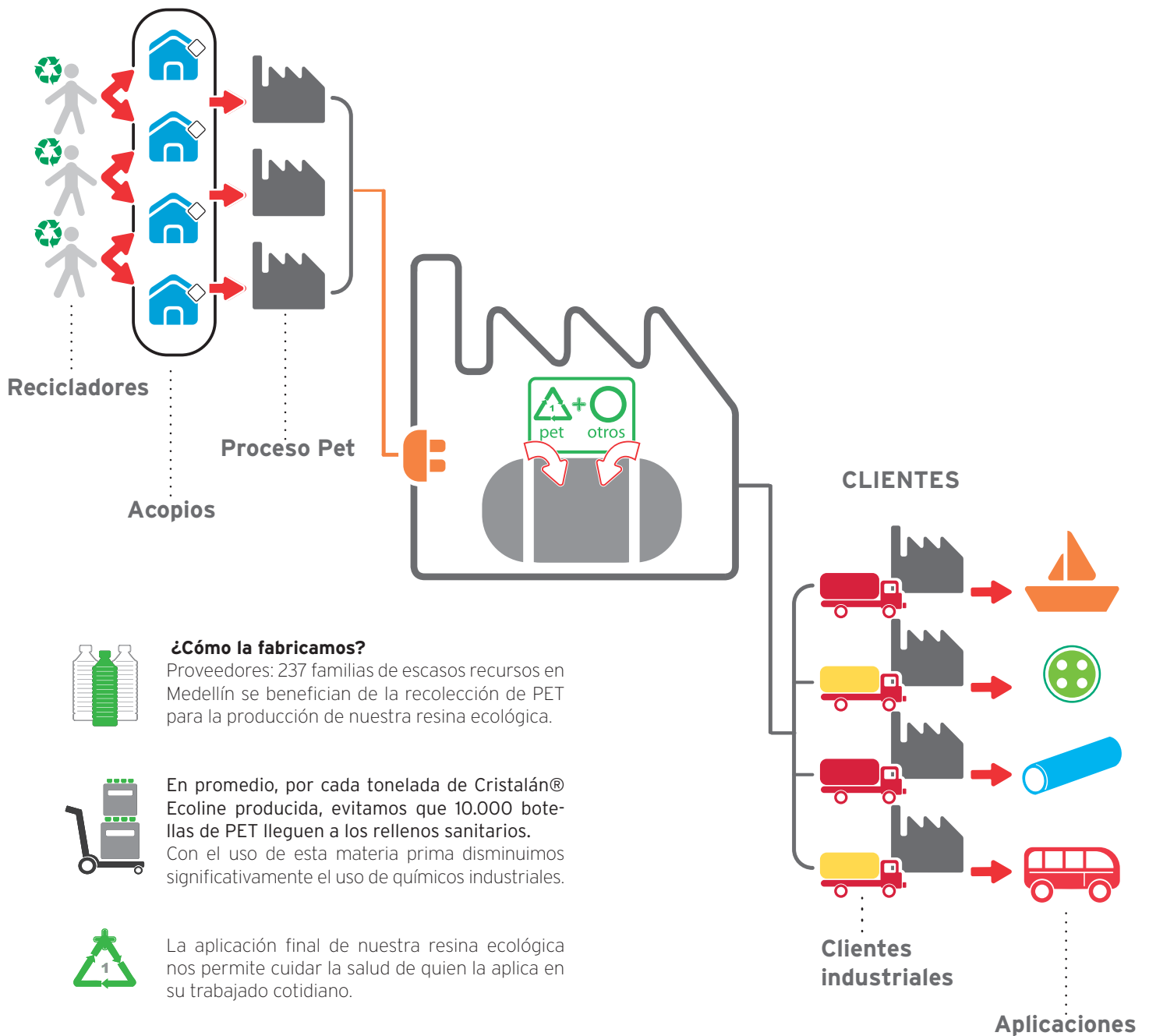
Huella de Carbono, una métrica ambiental en el camino de la sostenibilidad: en el 2012 Andercol realizó la medición del impacto ambiental asociado a la emisión de gases de efecto invernadero de 11 de sus productos. El estudio sirvió para identificar oportunidades de mejora en los procesos productivos y para evidenciar que la resina Cristalán Ecoline® tiene un impacto ambiental 66% más bajo que las resinas de la misma categoría en el mercado.





RECICLAJE DE PET

Andercol desarrolló una fórmula que permite reutilizar botellas de PET para la producción de Cristalán Ecoline®, una innovadora resina ecológica utilizada en masillas para la reparación de autopartes.



Aportamos al bienestar de la comunidad de Tricentenario en Medellín:

En el 2012 nuestra planta de resinas en Colombia invirtió cerca de COP \$600.000.000 en un sistema de postcombustión con el objetivo de minimizar el impacto de nuestras actividades industriales en la comunidad vecina del barrio Tricentenario. El sistema redujo significativamente la emisión y propagación de olores de la planta y nos permitió alcanzar estándares internacionales de control ambiental. Esta tecnología permite generar energía, haciendo más eficiente el consumo en la planta. Por este proyecto contó con el estímulo de Colciencias. En febrero del 2012 Andercol realizó la entrega oficial de dos parques recreativos para el Tricentenario y adelantó proyectos para el mejoramiento de las condiciones de vivienda de la comunidad.

NUESTRO NEGOCIO DE COMERCIO TAMBIÉN SE SUMÓ AL DESARROLLO SOSTENIBLE



Ecoclean, amigable con el medio ambiente: la marca automotriz CRC, producida y comercializada en Colombia por Mundial, lanzó al mercado Ecoclean, una espuma en spray para el lavado de vehículos en seco. La innovadora propuesta contribuye a un ahorro promedio de 180 litros de agua por cada lavado del vehículo, y permite limpiar, encerar y proteger la pintura contra los rayos UV.

Plan de postconsumo de plaguicidas ANDI: este programa busca recuperar los envases vacíos de plaguicidas a través de 260 recolectores instalados en 17 ciudades y municipios de Colombia; el material recuperado es reciclado y usado en otros procesos productivos. En el 2012 Mundial invirtió cerca de COP \$30.000.000 en esta iniciativa, que logró recoger más de 900 kg de material.

Centro de distribución en Rionegro mejora tratamiento de aguas: consiste en el cultivo de plantas filtradoras por las que pasan las aguas residuales del centro de distribución. Este sistema, reconocido mundialmente con el nombre de "humedal controlado", tiene la capacidad de tratar 12 m³ de agua al día, con niveles de descontaminación superiores al 95%.



Precios especiales para empleados: en el 2012 Mundial realizó nueve ferias internas y externas para los empleados del Grupo y los colaboradores de las empresas asociadas. El objetivo de esta actividad, que se fortalecerá durante el 2013, es brindarles a nuestros empleados y aliados precios especiales en el portafolio de productos del negocio.

Mundial capacita a comunidad de la vereda La Hondita: los habitantes de esta vereda de Guarne, Antioquia, participaron en una jornada de capacitación en manejo ambiental, salud y seguridad a cargo de los expertos de la planta productiva de Mundial.



EN EL 2012 INTEGRAMOS NUESTROS PROCESOS PARA OPTIMIZAR LOS IMPACTOS ECONÓMICOS, SOCIALES Y AMBIENTALES DE NUESTRA OPERACIÓN

Auditoría Integrada de Procesos: tiene el objetivo de consolidar los procesos transversales de la organización para los Negocios de Químicos, Aguas, Pinturas y Comercio, de tal forma que puedan ser auditados integralmente por un ente externo.

Sistema para la Administración y Mejora Integral, SAMI: es un portal interno que integra la documentación de los sistemas de gestión del Grupo Mundial, con el objetivo de generar disponibilidad y conocimiento a través de la publicación de nuestros procesos internos y buenas prácticas.



“Gracias al aprovechamiento de las sinergias entre nuestras empresas, durante el 2012 registramos ahorros en los procesos de nuestra cadena de suministro de USD \$ 12 millones para el Grupo. Además, logramos avances significativos en el nivel de servicio para nuestros clientes y en el cumplimiento de los requerimientos comerciales de nuestros negocios. El reto está en continuar encontrando alternativas para ser más eficientes”.

César López

Vicepresidente de Operaciones



AUDITORÍA INTEGRADA DE PROCESOS



Políticas



Buenas prácticas



Sistema de gestión

.....

CERTIFICACIONES GLOBALES

SAMI



FUNDACIÓN MUNDIAL

Nuestro compromiso es mejorar la calidad de vida de comunidades vulnerables por medio de actividades para transformar viviendas, escuelas y espacios comunitarios, para un desarrollo con equidad.



ESTAMOS TRABAJANDO POR UN MEJOR HÁBITAT PARA COLOMBIA

En el 2012 mantuvimos nuestro compromiso y gestión con las comunidades vulnerables del país. Desarrollamos proyectos orientados a la construcción de espacios más dignos y habitables, en unión con las comunidades y por medio de alianzas con entidades gubernamentales y del sector privado.

Estamos enfocados en mejorar viviendas, escuelas y espacios comunitarios de poblaciones vulnerables.

¿QUÉ ES UNA VIVIENDA DIGNA?

En concordancia con las metas de habitabilidad establecidas en los Objetivos de Desarrollo del Milenio, la Fundación Mundial estableció como su propósito contribuir a que las familias colombianas en situación de vulnerabilidad, además de contar con un techo que las albergue, habiten en espacios diferenciados, construidos con materiales adecuados para garantizar condiciones de seguridad y bienestar en salud, brindando una mejor convivencia, el uso racional de los recursos y un mejor entorno.

El mejoramiento de los espacios es más que un factor estético: permite generar impactos positivos en la salud y convivencia de los barrios y sectores rurales.



“A lo largo del 2012 avanzamos en la ruta de la sostenibilidad de la Organización y dimos pasos significativos en la construcción de confianza con transparencia y flexibilidad con nuestros grupos de interés. Desde la Fundación Mundial, en alianza con gobiernos, otras fundaciones empresariales y artistas urbanos en diferentes regiones de Colombia, continuamos la transformación de viviendas, escuelas y barrios con la magia del color, la participación de las comunidades y el entusiasmo de nuestros voluntarios”.

Amparo Arango

Directora de la Fundación Mundial, 2012

LA FUNDACIÓN MUNDIAL EN CIFRAS

Realizamos una inversión social de
COP \$1.620 millones

Contribuimos al mejoramiento de
10.206 viviendas
en todo el país

69 instituciones
educativas ahora ofrecen mejores
condiciones para el aprendizaje de

9.460 niños,
en 37 jardines infantiles
y 32 escuelas urbanas y rurales.

Aportamos a la transformación de
179 espacios
comunitarios en 29 regiones del país,
donde se promovieron expresiones de
arte urbano, como murales y grafitis



Participamos en
26 proyectos
en alianza con entidades
gubernamentales y privadas para mejorar
las condiciones de vida de más de 90
comunidades.

Donamos un tanque para el acueducto de
Ponedera (Atlántico):
más de 7.000
personas del municipio y las poblaciones
vecinas tendrán acceso al servicio.

OPERAMOS BAJO DOS MODELOS DE GESTIÓN:

- **Donaciones directas:** aportes en dinero y materiales para los proyectos.
 - Desde la Fundación: en el 2012 aportamos **COP\$829.395.000** para los proyectos en los que participamos.
- **Aportes por canasta social:** contribuciones con precio preferencial para causas sociales, que involucran acompañamiento técnico desde nuestros negocios, formación para el trabajo en las comunidades intervenidas y mejoramiento de espacios comunitarios según la población y sus necesidades.

En el 2012 nuestro aporte
por canasta social fue de
COP \$521.800.000

GOBIERNO CORPORATIVO 2012

Consejo Directivo

Presidente: Ernesto Fajardo Pinto*
María Teresa Micolta Monroy
Fernando Arbeláez Arboleda
Luis Hébert Ramírez Ramírez
Andrés Ortega Méndez
Ana Lucía Díaz
Antonio Vasconcellos Izquierdo

Revisoría Fiscal

Deloitte & Touche Ltda.

Dirección Ejecutiva

Amparo Arango Rincón*

Secretaría General

Hilda María Arango Azcárate

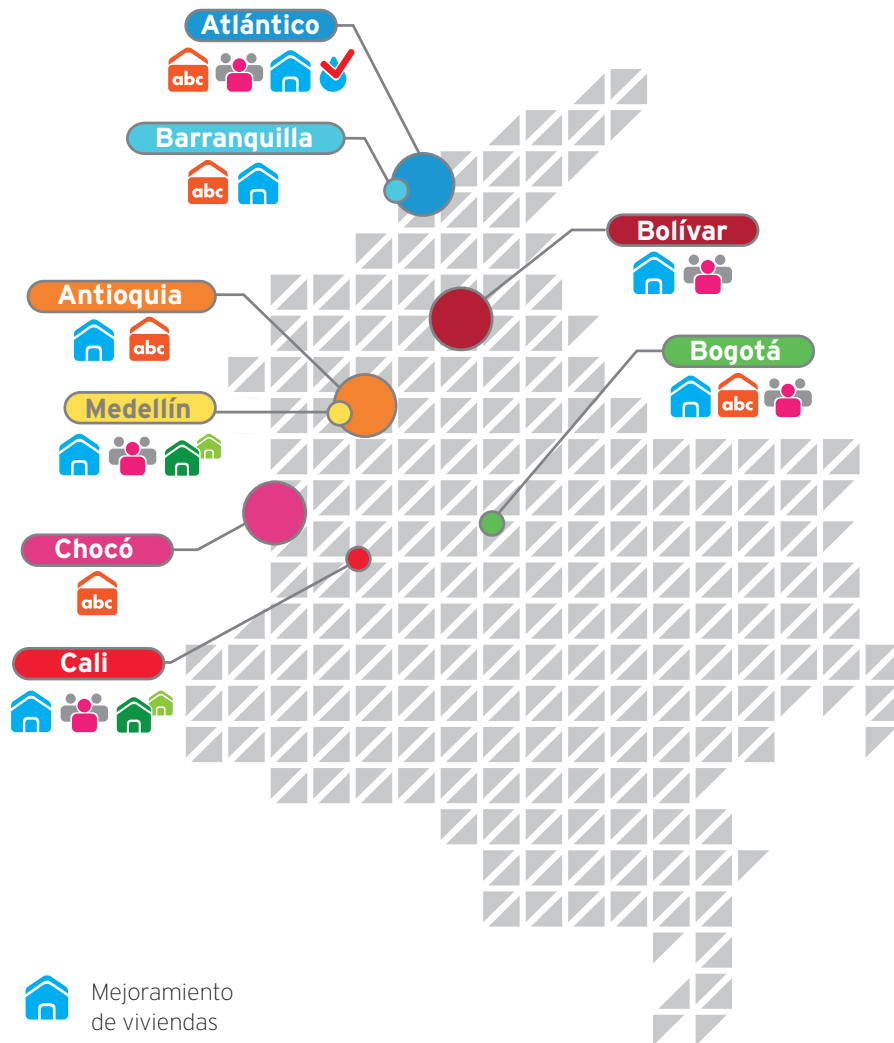
Invitados Permanentes

Marcela Estrada Montoya

Gonzalo Velásquez Vásquez


*La presidencia y la dirección de la Fundación Mundial cambiaron a partir de enero de 2013. Santiago Piedrahíta Montoya asumió la Presidencia del Consejo Directivo de la Fundación Mundial, y Gonzalo Velásquez Vásquez, la dirección ejecutiva.

NUESTRA PRESENCIA




 Mejoramiento de viviendas

 Adecuación de instituciones educativas

 Intervención barrios y comunidades rurales

 Transformación de espacios comunitarios

 Acceso al servicio de agua

En el 2012 realizamos proyectos sociales con aliados estratégicos:

Entidades gubernamentales

- Agencia Nacional para la Superación de la Pobreza Extrema (ANSPE)
- Alcaldía de Cali
- Alcaldía de Medellín
- Alcaldía de Santa Marta
- Gobernación de Antioquia
- Gobernación del Atlántico.

Entidades no gubernamentales

- Comfama
- Corporación Empresarial del Oriente Antioqueño
- Fundación AEIOTU
- Fundación Berta Martínez de Jaramillo
- Fundación Carvajal
- Fundación Catalina Muñoz
- Fundación Chevrolet
- Fundación Concreto
- Fundación de Atención a la Niñez
- Fundación Empresarios por la Educación
- Fundación Éxito
- Fundación Fraternidad Medellín
- Fundación Fundiberarte
- Fundación Juguemos en el Bosque
- Fundación La Visitación
- Fundación Mario Santo Domingo
- Fundación Mi Sangre
- Fundación Semana
- Fundación Telefónica
- Fundación Terrón Coloreado
- Mesa de Alianzas Público Privadas de Antioquia: MAPA
- Ola Escolar
- Proaburrá Norte
- Visión Mundial.



EL GRUPO MUNDIAL SE SUMÓ A “MEDELLÍN SE PINTA DE VIDA”

El programa, liderado por la Alcaldía de Medellín a través del EDU (Empresa de Desarrollo Urbano) con el apoyo de la Fundación Mundial y Pintuco, realizó nueve jornadas de voluntariado (en Santo Domingo, Manrique, Granizal, Belén Altavista, Doce de Octubre, Villatina, El Cucaracho y Santa Elena) a las que se vincularon cerca de 3.600 personas, incluyendo empleados del Grupo Mundial y sus familias, miembros de las comunidades, funcionarios de la Alcaldía, empleados de la Empresa de Desarrollo Urbano (EDU) y ocho artistas urbanos.

DURANTE EL 2012 APOYAMOS CON TRABAJO Y CERCA DE 2.000 GALONES DE PINTURA LA TRANSFORMACIÓN DE MÁS DE 1.500 FACHADAS, 30 MURALES Y 12 COLUMNAS DEL METRO.

Para el 2013 el programa planea duplicar el número de jornadas de voluntariado en las que se transformarán 3.000 fachadas y por lo menos 4.000 m2 de espacio público con intervenciones artísticas.



“La construcción de la sociedad es responsabilidad de todos y creo que ese es un compromiso que entiende y practica el Grupo Mundial. El aporte de Pintuco y la Fundación Mundial en alianza con la Alcaldía de Medellín y la EDU, no solo nos permite pintar fachadas: también estamos construyendo urbanismo, le estamos aportando a mejorar la vida en comunidad, estamos embelleciendo la ciudad y en definitiva, estamos dignificando la vida de nuestros barrios”.

Margarita María Ángel Bernal
Gerente General de la Empresa de Desarrollo Urbano (EDU)

TRANSFORMAMOS 700 VIVIENDAS CON "BARRIO DE COLORES" EN BOGOTÁ

En alianza con la Secretaría Distrital del Hábitat de Bogotá y nueve alcaldías locales de la ciudad, realizamos la primera etapa de "Barrio de Colores", una iniciativa para transformar más de 2.000 viviendas y espacios comunitarios de la ciudad. La primera fase del proyecto dejó un balance de 700 hogares mejorados en la localidad Rafael Uribe Uribe y el barrio La Paz.

EN 2013 EL ALCANCE DE "BARRIO DE COLORES" SE EXTENDERÁ A PUENTE ARANDA, CHAPINERO, SANTA FE, CIUDAD BOLÍVAR, BOSA, USME, KENNEDY, FONTIBÓN Y SAN CRISTÓBAL.





APORTAMOS AL “TERRÓN COLOREADO” EN CALI

210 viviendas y seis murales le cambiaron la cara al barrio Terrón Colorado en la Comuna 1 de Cali, gracias al proyecto de mejoramiento emprendido por la Fundación Terrón Coloreado en alianza con la Fundación Mundial. Esta iniciativa tiene el objetivo de mejorar las condiciones de vida de los habitantes del barrio, fortaleciendo el civismo a través de una experiencia estética positiva. En el 2013 el proyecto mejorará las fachadas de casi cuatro mil viviendas de este sector de la capital del Valle del Cauca.

Conozca más sobre Terrón Coloreado aquí:



COMUNIDAD DE EL RETIRO EN CALI ESTRENÓ SU “CANCHA DE COLORES”

En el 2012 la Fundación Carvajal y la Fundación Mundial se unieron para desarrollar un proyecto de formación y mejoramiento del barrio El Retiro. La intervención incluyó el mejoramiento de 42 viviendas alrededor de la “Cancha de colores”, el principal espacio deportivo de la comunidad. 37 habitantes del barrio recibieron capacitaciones técnicas de expertos de Pintuco y de la Fundación Carvajal en el arte de pintar y en el desarrollo de habilidades personales. La formación les permitió mejorar su barrio e incluso encontrar oportunidades de empleo para incrementar sus ingresos y los de sus familias.

FUNDACIÓN MUNDIAL Y PINTUCO PRESENTES EN LA RECONSTRUCCIÓN DE EL SALADO

Un año duró el proyecto de reconstrucción de este municipio ubicado en los Montes de María, Bolívar. Esta iniciativa, liderada por la Fundación Semana, en alianza con la Fundación Mundial y Pintuco, entre otras sesenta empresas privadas, mejoró 271 viviendas, capacitó a 450 personas de la comunidad en el arte de pintar y reconstruyó la Casa del Pueblo.



“Quizás reconstruir una población en la que viven mil habitantes no parezca un ejercicio de grandes dimensiones, pero estamos seguros de que los aprendizajes en esta suerte de laboratorio serán aplicables a lo largo de todo el país, y servirán como un modelo a seguir para que el sector público trabaje en asocio con el privado. El Salado, en ese sentido, es una maqueta de lo que es Colombia. Representa su pasado turbulento y sus condiciones de pobreza, pero también –eso esperamos– uno de los caminos que se pueden seguir para superarlos”.

Claudia García
Directora de la Fundación Semana





En el 2012 destinamos más de COP \$460 millones a proyectos de mejoramiento de ambientes de aprendizaje, jardines infantiles y programas de arte urbano que beneficiaron a cerca de 9.500 estudiantes, maestros y artistas. Estos son algunos de los proyectos en los que invertimos:

- La recuperación y el mejoramiento de la infraestructura escolar colombiana a través de la **Ola Escolar**, una iniciativa que nació gracias a la alianza estratégica de cinco fundaciones empresariales. Esta iniciativa es liderada por “Empresarios por la Educación” y tiene el objetivo de rehabilitar las escuelas más afectadas por la pasada ola invernal y agregar gestión de calidad en esas instituciones.
- **Bienal de Muralismo en Cali:** en noviembre de 2012 y en alianza con la Fundación Fundiberarte, liderada por la pintora Carolina Jaramillo, hicimos parte del inicio de un proyecto que busca consolidar a Cali como epicentro del movimiento de Muralismo en Colombia y que contó con la participación de 60 artistas nacionales e internacionales; más de 160 sitios de la ciudad fueron intervenidos por los artistas con murales; además, 42 familias de la ciudad mejoraron su barrio. El muralismo es considerado como una práctica de reparación y construcción del tejido social.



“La Fundación Mundial ha sido clave en el desarrollo de nuestros programas. En la Bienal de Muralismo fueron uno de nuestros aliados más fuertes, y gracias a este trabajo conjunto logramos iniciar la transformación del arte público colombiano. Le dejamos a Cali murales de altísima calidad y con ellos el enriquecimiento del patrimonio de la ciudad”.

Carolina Jaramillo

Artista y Directora de Fundiberarte



30 viviendas y el parque principal de Santa Elena, corregimiento del oriente de Medellín, se beneficiaron con la jornada de voluntariado realizada el 15 de diciembre en el marco del programa "Medellín se pinta de vida", una iniciativa liderada por la Empresa de Desarrollo Urbano, EDU, y apoyada por Pintuco y la Fundación Mundial. Para el Grupo Mundial, los voluntariados son valiosos espacios de unión entre los empleados de sus negocios.

VOLUNTARIADO MUNDIAL 2012: UN APOORTE PARA LA COMUNIDAD

El Grupo Mundial estructuró su programa de voluntariado en el 2012 como una propuesta de inclusión y sensibilización dirigida a sus empleados y familias. Esta iniciativa busca que nuestros colaboradores pongan su tiempo y habilidades al servicio de quienes más lo necesitan, fomentando el trabajo en equipo, el liderazgo y la solidaridad, y brindándoles la oportunidad de ser ciudadanos conscientes de la realidad social.

En la construcción del proceso estudiamos casos de éxito y nos vinculamos al *International Association Volunteer Effort*; hoy somos parte de la Mesa del Consejo Colombiano de Voluntariado. Juntos buscamos resaltar el poder del voluntariado para generar un impacto social y relevante en las comunidades.

Nuestra gestión se enfocó en:

- Mejoramiento de viviendas de familias vulnerables.
- Mejoramiento de instituciones educativas y formación básica para el automantenimiento de los espacios.
- Construimos material didáctico para las escuelas rurales.

“

Este tipo de actividades hacen crecer nuestro compromiso con la Organización, pero sobre todo con la gente que se beneficia. Es satisfactorio lograr que los rostros de estas personas que tienen tantas dificultades se transformen con nuestro esfuerzo y con un agente de cambio como el color”.

Carlos Fernando González

Voluntario del Grupo Mundial y Gerente Regional Occidente del negocio Pinturas

“

Son jornadas extraordinarias que nos han permitido colaborar en la construcción de un mejor futuro para las comunidades más vulnerables. Mis hijos también se han sumado al Voluntariado Mundial, lo que nos ha brindado la oportunidad de poner en práctica los valores que nos identifican como familia: solidaridad, tolerancia y organización. La recompensa de nuestro esfuerzo son las caras alegres y de agradecimiento de los niños y de las personas con las que hemos actuado”.

Wilton Alonso Roldán

Voluntario del Grupo Mundial y Supervisor de Mantenimiento Mecánico y Civil

VOLUNTARIOS COMPROMETIDOS

VOLUNTARIOS DEL GRUPO MUNDIAL LE DIERON UNA MANO AL BARRIO EL TRIUNFO

22 empleados del Grupo Mundial participaron como voluntarios en la jornada de pintura del barrio El Triunfo en Medellín. A la actividad se sumaron 90 voluntarios de la Fundación Amigos por Medellín y 100 personas del grupo de reinsertados del programa Paz y Reconciliación. Con pinturas y aerosoles de Pintuco, los voluntarios, miembros de la comunidad y el colectivo artístico “Comuna 5” pintaron 120 viviendas e intervinieron un mural.



“Las jornadas las emprendimos con mucho entusiasmo y hasta se involucraron miembros de mi familia que decidieron sumarse al bienestar de las comunidades que ayudamos. Es muy satisfactorio y reconfortante ver que el aporte de cada participante se convierte en un gran resultado al final de las jornadas”.

Jaime Arturo Pajón Diosa
Soporte Marketing Técnico del negocio Químico

VOLUNTARIADO MUNDIAL LLEGÓ HASTA EL CENTRO EDUCATIVO RURAL JOAQUÍN GUILLERMO GONZÁLEZ GUTIÉRREZ, DE MARINILLA



42 empleados y sus familias se unieron a “Pinta tu escuela”, un programa liderado por Pintuco y la Corporación Empresarial del Oriente (CEO), en el que se intervino el Centro Educativo Rural Joaquín Guillermo González Gutiérrez, en la vereda La Milagrosa, del municipio de Marinilla, Antioquia. En el marco del programa, durante el 2012 ayudamos a mejorar 17 escuelas en cinco municipios, lo que benefició a 1.447 estudiantes y 2.068 familias de poblaciones rurales del Oriente antioqueño.

EL VOLUNTARIADO MUNDIAL EN 2012



MEJORAMOS CERCA DE 1.500 VIVIENDAS EN 13 JORNADAS REALIZADAS EN ANTIOQUIA Y EL VALLE DEL CAUCA.



DEL MONTO TOTAL DE LA INVERSIÓN SOCIAL REALIZADA POR LA FUNDACIÓN MUNDIAL DURANTE EL 2012, MÁS DE \$150 MILLONES CORRESPONDIERON AL VOLUNTARIADO DEL GRUPO.



INTERVINIMOS 32 INSTITUCIONES EDUCATIVAS.



EN PROMEDIO, 40 VOLUNTARIOS MUNDIAL Y SUS FAMILIAS RESPONDIERON A CADA CONVOCATORIA DEL PROGRAMA.



NUESTROS VOLUNTARIOS INVIRTIERON CERCA DE 4.400 HORAS DE SU TIEMPO PARA EL BENEFICIO DE LAS COMUNIDADES.

LOS RETOS DEL VOLUNTARIADO MUNDIAL PARA EL 2013

Fortalecer la cultura del voluntariado e integrar las actividades que realiza.
Afinar las métricas del voluntariado para medir el impacto social generado en el largo plazo.

DEJAMOS HUELLA

Más allá de nuestros grupos de interés, la sociedad en general registró los éxitos alcanzados por los equipos y personas de Grupo Mundial.

Consolidamos nuestro liderazgo desde Centroamérica hasta la región andina

INDUSTRIA, EMPRESA DEL GRUPO MUNDIAL, COMPRÓ FIRMA DE COSTA RICA POR US\$120 MILLON

Pintuco fortalece su presencia en Centroamérica con Grupo Kativo

WOSK. Un total de US\$120 millones desembolés la filial del Grupo Mundial, Pintuco, para concretar una estrategia que le permitirá consolidar su presencia comercial en el mercado de pinturas centroamericanas. El presidente de la corporación, Ernesto Fajardo Pinto, informó a L'Espresso la acción se destinó a la compra de la empresa costarricense Grupo Kativo, que estaba en manos de la norteamericana H.B. Fuller y de la filial en Panamá Chemil Supply Corporation.



Qué se comenó El Grupo Kativo fue fundado en 1948 en Costa Rica. En 1960 fue comprado por H.B. Fuller que le permitió expandir sus operaciones centroamericanas. La compañía cuenta con plantas de producción de pinturas ubicadas en Costa Rica, Honduras y Panamá. Además cuenta con una red comercial que incluye esta pintura en Panamá, Costa Rica, Nicaragua, Honduras, El Salvador y Guatemala, con una red de siete centros logísticos, 550 distribuidores, 66 tiendas propias y más de 210 distribuidores de pintura automotriz.

USD120 millones invirtió nuestra Compañía en la compra del Grupo Kativo en el 2012. Esta operación amplió la cobertura de Pintuco en la región con tres plantas de producción de pinturas ubicadas en Costa Rica, Honduras y Panamá, además de la presencia comercial en Panamá, Costa Rica, Nicaragua, Honduras, El Salvador y Guatemala, una red de siete centros logísticos, 550 distribuidores, 66 tiendas propias y más de 210 distribuidores de pintura automotriz.

Viniltex® Antibacterial, premio Great Idea en la categoría Pinturas

Relevancia, diferenciación y credibilidad fueron los aspectos que tuvieron en cuenta los colombianos para elegir Viniltex® Antibacterial como el producto más innovador en la categoría. Es el primer vinilo fabricado en el país cuyos componentes impiden la aparición o reproducción de bacterias, hongos, algas y gérmenes, y único aceptado por la Federación Médica Colombiana.



Terinsa® lanza la primera pintura con antiadherente en Colombia

Se trata de un vinilo adicionado con un componente activo que permite tener una pintura de muy buena calidad con una mayor lavabilidad, y que repele la mugre y las manchas cotidianas.



Viniltex®, Koraza® y Pintuco®, reconocidas como marcas notorias

la Superintendencia de Industria y Comercio de Colombia reconoció la notoriedad de las marcas Koraza®, Viniltex® y Pintuco®, por considerar que son conocidas en todo el país, excelentemente posicionadas, de trayectoria, prestigio y buena reputación. Esta medida provee protección jurídica adicional que blinda nuestras marcas contra el riesgo de confusión, asociación, dilución y usos parasitarios de su imagen y evita que sus clientes sean víctimas de imitaciones engañosas.

Andrés Cardona, gerente de Comercio Exterior del Grupo Mundial nombrado como uno de los 100 más exitosos de Colombia.



Andercol: ganador del premio Gran Empresa Exportadora de Analdex

Durante la versión 2012 del Premio Nacional de Exportaciones entregado por la Asociación Nacional de Comercio Exterior, Analdex,

Andercol fue reconocida con el primer lugar en la categoría Gran Empresa de Bienes, modalidad Labor de Exportación. El premio fue otorgado teniendo en cuenta la presencia de Andercol en los mercados de más de 20 países, entre ellos Brasil, México, Argentina, España, Estados Unidos y Chile.



www.grupomun.com

Calle 19ª #43b -41

Teléfono: (57-4) 5767710. Medellín, Colombia